



PERSPECTIVAS AGROCLIMÁTICAS

INFORME DE PERSPECTIVAS AGROCLIMÁTICAS SEMANTAL

31 DE MARZO DE 2022



BOLSA DE CEREALES

www.bolsadecereales.com.ar

Av. Corrientes 123 | C1043AAB – CABA - Tel.: +54 11 4515-8200

ISSN 2591-443X





SÍNTESIS DEL PRONÓSTICO

ARG

PERSPECTIVA AGROCLIMÁTICA PARA ARGENTINA

TEMPERATURAS BAJO LO NORMAL, SEGUIDAS POR UN ASCENSO TÉRMICO, FINALIZANDO CON PRECIPITACIONES DE VARIADA INTENSIDAD, CON SU FOCO SOBRE EL NORDESTE DEL ÁREA AGRÍCOLA.

Al comienzo de la primera etapa de la perspectiva, continuará el ingreso de vientos del sudoeste, manteniendo temperaturas por debajo de lo normal en la mayor parte del área agrícola, con riesgo de heladas localizadas y generales en las zonas serranas y cordilleranas. A continuación, retornarán los vientos del trópico, provocando temperaturas máximas superiores a lo normal sobre el norte del área agrícola, mientras que la mayor parte de su extensión observará registros normales a inferiores a lo normal. Paralelamente, se producirá el paso de un frente de tormenta con precipitaciones generales de variada intensidad, con registros muy abundantes sobre el nordeste del área agrícola, mientras que el resto de su extensión recibirá registros moderados a escasos.



BRA

PERSPECTIVA AGROCLIMÁTICA PARA BRASIL

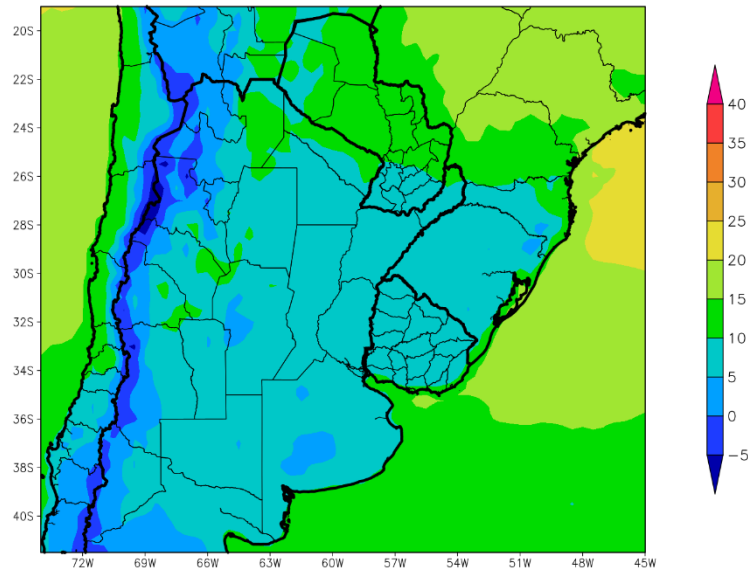
TEMPERATURAS BAJO LO NORMAL, SEGUIDAS POR EL ASCENSO DE LA TEMPERATURA.

Al comienzo de la perspectiva, se producirá una vigorosa entrada de vientos del sur, que provocarán temperaturas mínimas bajo lo normal en la mayor parte del sur y el centro del Brasil, con riesgo de heladas localizadas en el Planalto, mientras que sólo el norte observará registros normales. A continuación, retornarán los vientos del trópico, produciendo temperaturas máximas moderadas, entre 30 y 35°C, en la mayor parte del Brasil, con focos puntuales de calor en el oeste, el sur y el nordeste de su extensión, y focos frescos sobre distintas zonas del norte y el sur. Paralelamente, se producirán precipitaciones de variada intensidad en la mayor parte del Brasil, con registros muy abundantes sobre el norte y el centro-oeste y valores moderados a abundantes sobre el centro-este, mientras que el sur observará aportes moderados a abundantes.





PERSPECTIVA DEL 31/03 AL 6/04 DE 2022
TEMPERATURA MINIMA(Grados Cent.)

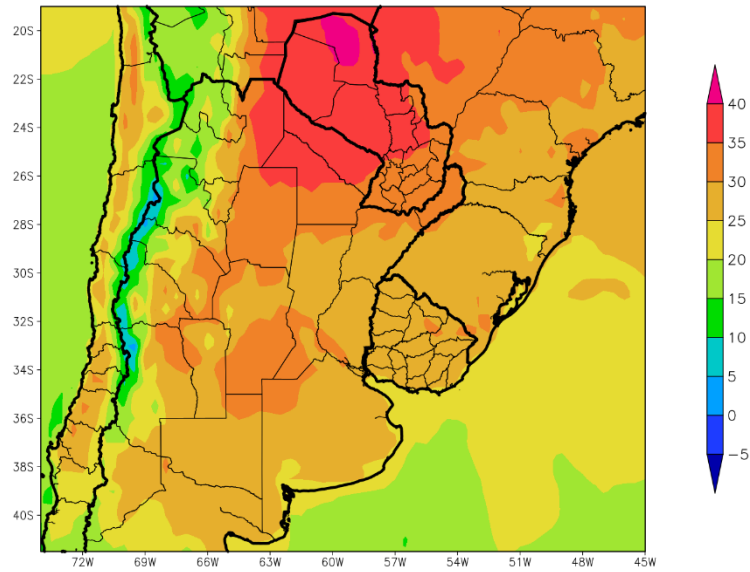


Al comienzo de la primera etapa de la perspectiva, continuará el ingreso de vientos del sudoeste, manteniendo temperaturas por debajo de lo normal en la mayor parte del área agrícola, con riesgo de heladas localizadas y generales en las zonas serranas y cordilleranas.

- El este del NOA, la mayor parte la Región del Chaco, gran parte de la Mesopotamia, el este y el centro de Cuyo, la mayor parte de la Región Pampeana, el Uruguay y el sudeste y el noroeste del Paraguay observarán temperaturas mínimas superiores a 5°C, con varios focos de registros superiores a 10°C y otros con valores inferiores.
- El centro del NOA, el centro-oeste de Cuyo y las serranías de Buenos Aires observará temperaturas mínimas entre 0 y 5°C, con riesgo de heladas generales.
- Las áreas serranas y cordilleranas observarán temperaturas mínimas bajo 0°C.



PERSPECTIVA DEL 31/03 AL 6/04 DE 2022
TEMPERATURA MAXIMA(Grados Cent.)

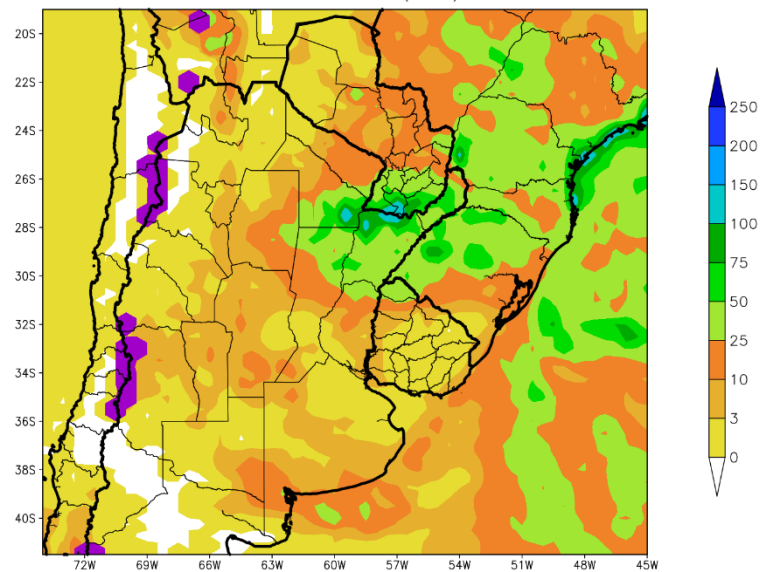


A continuación, retornarán los vientos del trópico, provocando temperaturas máximas superiores a lo normal sobre el norte del área agrícola, mientras que la mayor parte de su extensión observará registros normales a inferiores a lo normal.

- El este del NOA, el sudeste del Paraguay, el sur de la Región del Chaco, Misiones, el norte de Cuyo y el noroeste de la Región Pampeana observarán temperaturas máximas superiores a 30°C, con un foco de registros superiores a 35°C sobre el norte.
- El centro del NOA, la mayor parte de la Mesopotamia, gran parte de la Región Pampeana y el Uruguay registrará temperaturas máximas entre 25 y 30°, con focos de valores menores y de otros de valores mayores.
- Las áreas serranas y cordilleranas observarán temperaturas máximas inferiores a 25 °C.



PERSPECTIVA DEL 31/03 AL 6/04 DE 2022
PRECIPITACION (mm)



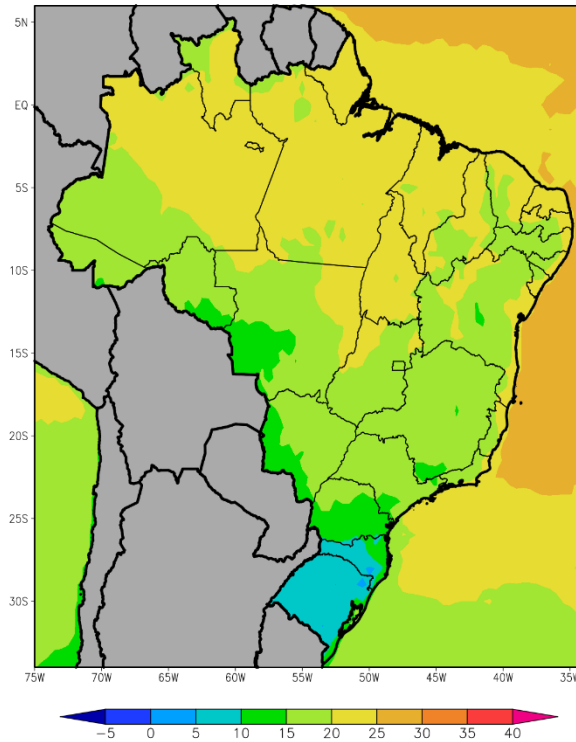
Paralelamente, se producirá el paso de un frente de tormenta con precipitaciones generales de variada intensidad, con registros muy abundantes sobre el nordeste del área agrícola, mientras que el resto de su extensión recibirá registros moderados a escasos.

- La mayor parte del Paraguay, el este de la Región del Chaco, la mayor parte de la Mesopotamia y el oeste del Uruguay observarán un amplio foco de precipitaciones abundantes a muy abundantes (25 a 75 mm), con focos de tormentas con precipitaciones superiores a 100 mm que se ubicarán sobre el noroeste de Corrientes, el sudeste del Chaco y el extremo sudeste del Paraguay.
- La mayor parte de la Región del Chaco, gran parte de Cuyo y la mayor parte de la Región Pampeana recibirán precipitaciones moderadas (3 a 10 mm), muy irregulares, con focos de valores escasos y focos de valores abundantes.
- La mayor parte del NOA, el norte y el sur de Cuyo y el Uruguay registrarán precipitaciones escasas (menos de 10 mm).





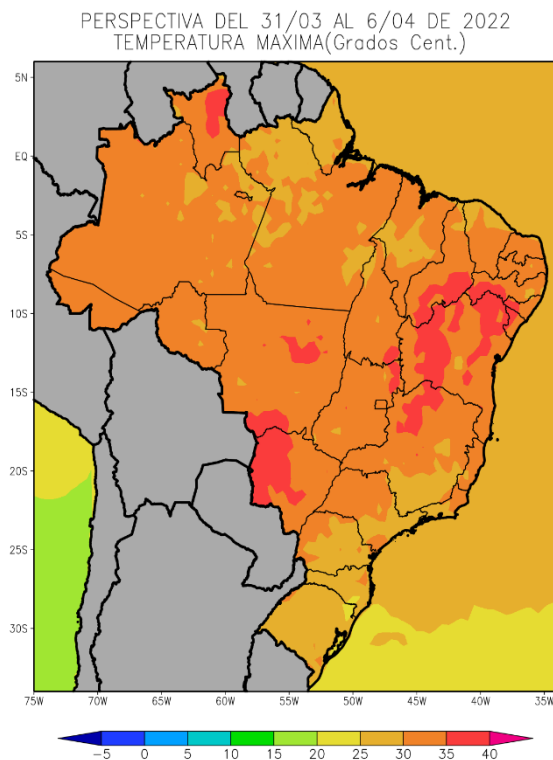
PERSPECTIVA DEL 31/03 AL 6/04 DE 2022
TEMPERATURA MINIMA(Grados Cent.)



Al comienzo de la perspectiva, se producirá una vigorosa entrada de vientos del sur, que provocarán temperaturas mínimas bajo lo normal en la mayor parte del sur y el centro del Brasil, con riesgo de heladas localizadas en el Planalto, mientras que sólo el norte observará registros normales.

- El norte y el centro-oeste del área agrícola brasileña observará temperaturas mínimas superiores a 20°C, con focos de registros menores.
- La mayor parte de Mato Grosso, Mato Grosso do Sul, Bahía, Sao Paulo, Mina Gerais, Goiás, el norte de Paraná y el sur de Piauí observarán temperaturas mínimas entre 15 y 20°C, con focos con valores inferiores.
- El oeste de Mato Grosso, el sur de Mato Grosso do Sul, el nordeste de Santa Catarina y la mayor parte de Paraná observarán temperaturas mínimas entre 10 y 15°C.
- La mayor parte de Santa Catarina y Río Grande do Sul, observarán temperaturas mínimas inferiores a 10 °C, con riesgo de heladas localizadas.

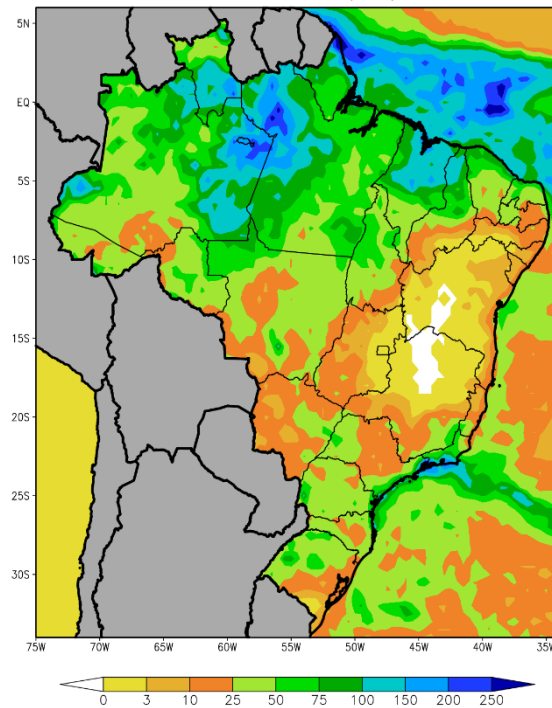




A continuación, retornarán los vientos del trópico, produciendo temperaturas máximas moderadas, entre 30 y 35°C, en la mayor parte del Brasil, con focos puntuales de calor en el oeste, el sur y el nordeste de su extensión, y focos frescos sobre distintas zonas del norte y el sur.

- La mayor parte del área agrícola brasilera observará temperaturas máximas superiores a 30 °C, con focos aislados con valores superiores a 35°C y focos de registros inferiores.
- El sur de Mina Gerais, el este de Sao Paulo y la mayor parte de los Estados de Paraná, Santa Catarina y Río Grande do Sul, observarán temperaturas máximas inferiores a 30°C.



PERSPECTIVA DEL 31/03 AL 6/04 DE 2022
 PRECIPITACION (mm)


Paralelamente, se producirán precipitaciones de variada intensidad en la mayor parte del Brasil, con registros muy abundantes sobre el norte y el centro-oeste y valores moderados a abundantes sobre el centro-este, mientras que el sur observará aportes moderados a abundantes.

- La mayor parte del norte, el centro-oeste y el sur del área agrícola brasileña observarán precipitaciones moderadas a muy abundantes (10 a 75 mm), con focos de tormentas severas.
- Solo, el centro-este del Brasil registrará precipitaciones escasas (menos de 10 mm).